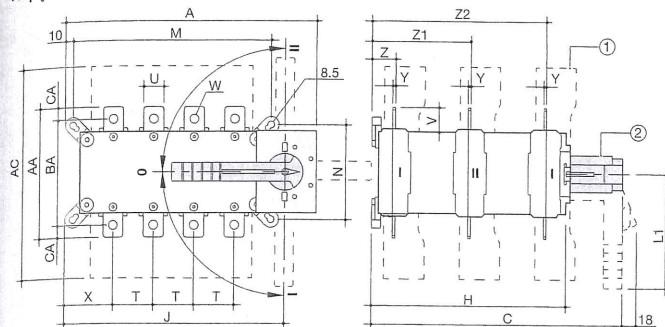


SIRCOVER

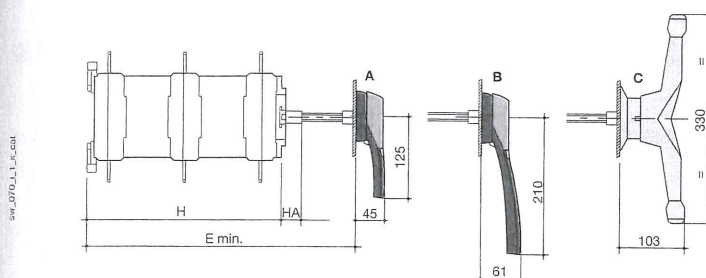
Przełączniki z napędem ręcznym
od 125 do 3200 A

SIRCOVER by-pass od 125 do 1600 A

Napęd czołowy bezpośredni



Napęd czołowy zewnętrzny



- A. Dźwignia napędu zewnętrznego typu S2: od 125 do 200 A
B. Dźwignia napędu zewnętrznego typu S3: od 250 do 630 A
C. Dwuramienna dźwignia napędu zewnętrznego: od 800 do 1600 A

1. Ekrany ochronne zacisków
2. Dźwignia napędu bezpośredniego:
- od 125 do 200 A: L1 = 140 mm,
- od 250 do 630 A: L1 = 210 mm,
- od 800 do 1600 A: L1 = Ø 330 mm.

Z	Z1	AA	BA	CA
28	124	135	115	10
28	124	135	115	10
28	124	135	115	10
30	124	160	130	15
30	124	170	140	15
30	124	170	140	15
43	180	235	205	15
43	180	260	220	20
6.5	253.5	321		26.5
6.5	253.5	321		26.5
6.5	255.5	330		29.5
6.5	255.5	288		15
6.5	255.5	288		15



M
4p.
467

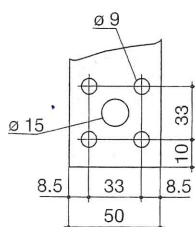
I _b (A)	Wymiary całkowite				Ekrany ochronne zacisków	AC	H	Aparat		Wymiary montażowe								Zaciski									
	A 3+6p.	A 4+8p.	C	E min.				HA	J 3+6 p.	J 4+8 p.	M 3+6 p.	M 4+8 p.	N	T	U	V	W	X 3+6p.	X 4+8p.	Y	Z	Z1	Z1	AA	BA	CA	
125	221	251	313	320	235	243	25	182	212	156	186	101	36	20	25	8.5	56	50	3.5	28	124	219	135	115	10		
160	221	251	313	320	235	243	25	182	212	156	186	101	36	20	25	8.5	56	50	3.5	28	124	219	135	115	10		
200	221	251	313	320	235	243	25	182	212	156	186	101	36	20	25	8.5	56	50	3.5	28	124	219	135	115	10		
250	262	312	313	298	280	243	25	223	273	196	246	116	50	25	30	11	61	61	3.5	30	124	219	160	130	10		
400	262	312	313	298	280	243	25	223	273	196	246	116	50	35	35	11	61	61	3.5	30	124	219	170	140	15		
500	319	379	432	417	401	362	25	272	332	246	306	176	65	32	37	13	70.5	65.5	5	43	180	317	235	205	15		
630	319	379	432	417	400	362	25	272	332	246	306	176	65	45	50	13	70.5	65.5	5	43	180	317	260	220	20		
800	386	466	560	550	459	479	29	306.5	386.5	255	335	250	80	50	60.5	15	48	48	7	66.5	253.5	439.5	321		26.5		
1250	386	466	560	550	459	479	29	306.5	386.5	255	335	250	80	60	65	16x11	48	48	7	66.5	253.5	439.5	320		29.25		
1600	478	598	560	550	461	479	29	388.5	518.5	347	467	250	120	90	43.5	12.5x5	54	54	8	66.5	253.5	439.5	288		15		

Zaciski

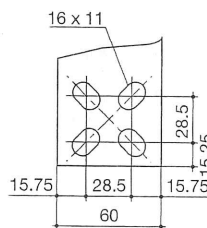
SIRCOVER i SIRCOVER by-pass
800 i 1000 A

SIRCOVER i SIRCOVER by-pass
1250 A

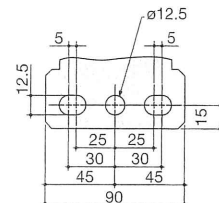
SIRCOVER od 1600 do 3200 A
SIRCOVER by-pass 1600 A



sw_077_a_1_x_cat



sw_078_b_1_x_cat



sw_088_a_1_x_cat